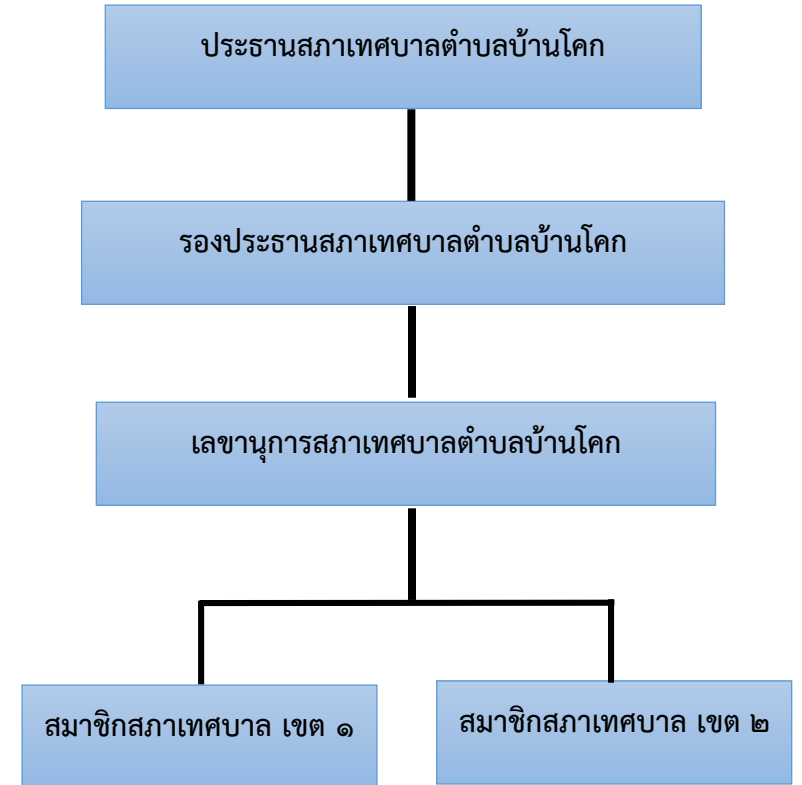
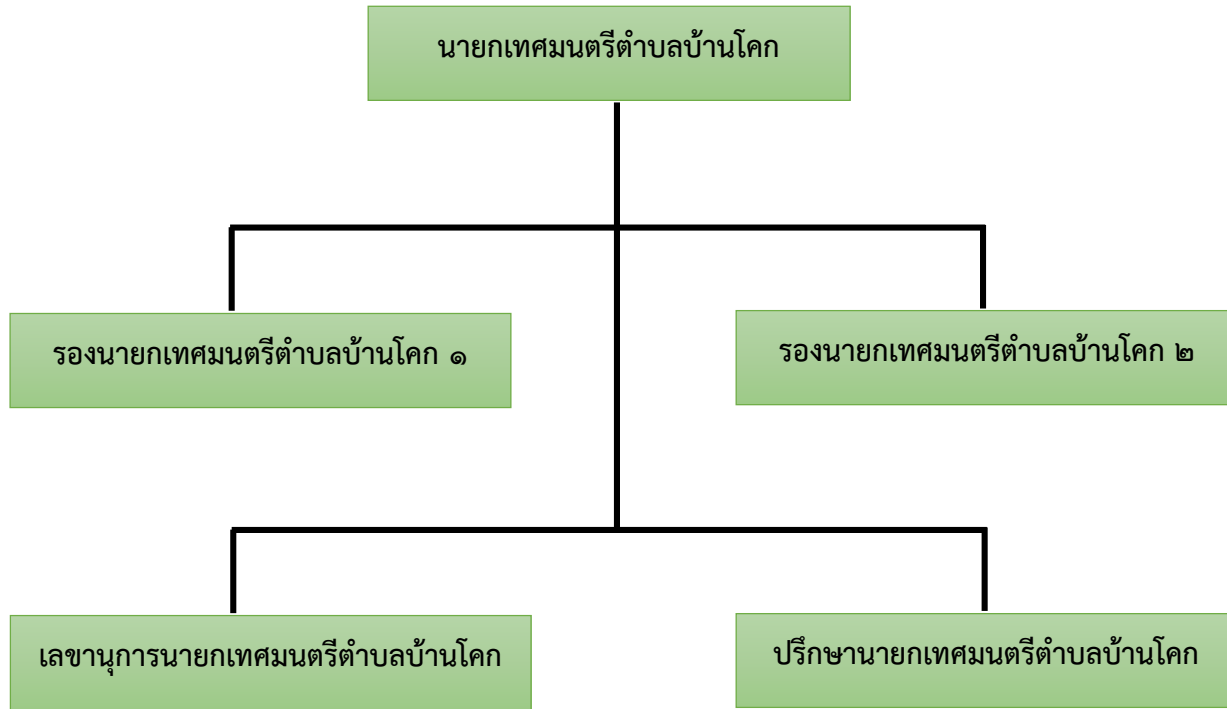


# โครงสร้างการบริหารงานเทศบาลตำบลบ้านโคก



โครงสร้างการแบ่งส่วนราชการ เทศบาลตำบลบ้านโคก

ปลัดเทศบาลตำบลบ้านโคก  
(นักบริหารงานท้องถิ่น ระดับกลาง)

๗. หน่วยงานตรวจสอบภายใน  
- งานตรวจสอบภายใน

รองปลัดเทศบาลตำบลบ้านโคก  
(นักบริหารงานท้องถิ่น ระดับต้น)

๑. สำนักปลัดเทศบาล  
หัวหน้าสำนักปลัด  
(นักบริหารงานทั่วไป ระดับต้น)

ฝ่ายอำนวยการ  
หัวหน้าฝ่ายอำนวยการ  
(นักบริหารงานทั่วไป)  
ระดับต้น

- งานราชการทั่วไปของเทศบาล
- งานเลขานุการ
- งานกิจการสภาเทศบาล
- งานบุคคลของเทศบาล
- งานวินัยระชนนโยบายและแผน
- งานนิติการ
- งานสวัสดิการสังคม
- งานสังคมสงเคราะห์
- งานพัฒนาคุณภาพชีวิต เด็ก สตรี ผู้สูงอายุ และผู้ด้อยโอกาส
- งานประชาสัมพันธ์
- ฯลฯ

๒. กองคลัง  
ผู้อำนวยการกองคลัง  
(นักบริหารงานการคลัง ระดับต้น)

ฝ่ายบริหารงานคลัง  
หัวหน้าฝ่ายบริหารงานคลัง  
(นักบริหารงานการคลัง)  
ระดับต้น

- งานการจ่ายเงิน การรับเงิน การจัดเก็บภาษี ค่าธรรมเนียม และการพัฒนารายได้
- งานสรุปและ สถิติ การจัดเก็บภาษี ค่าธรรมเนียม
- งานนำส่งเงิน การเก็บรักษาเงินและเอกสารทางการเงิน
- งานการตรวจสอบ ใบสำคัญคู่กัน ทุกประเภท
- งานการจัดทำบัญชี
- ฯลฯ

๓. กองช่าง  
ผู้อำนวยการกองช่าง  
(นักบริหารงานช่าง ระดับต้น)

ฝ่ายแบบแผนและก่อสร้าง  
หัวหน้าฝ่ายแบบแผนและก่อสร้าง  
(นักบริหารงานช่าง)  
ระดับต้น

- งานสำรวจ
- งานออกแบบ และเขียนแบบ
- งานจัดทำราคากลาง
- งานจัดทำขี้อยู่กลางด้านวิศวกรรมต่างๆ
- งานจัดเก็บและปล่อยคุณภาพวัสดุ
- งานจัดทำทะเบียนประวัติโครงการพื้นฐาน อาคาร สะพาน คลอง แหล่งน้ำ
- งานติดตั้งซ่อมบำรุงระบบไฟส่องสว่างและโคมสัญญาณจราจร
- ฯลฯ

๔. กองสาธารณสุขและสิ่งแวดล้อม  
ผู้อำนวยการกองสาธารณสุข  
(นักบริหารงานสาธารณสุข ระดับต้น)

ฝ่ายบริหารงานสาธารณสุข  
หัวหน้าฝ่ายบริหารงานสาธารณสุข  
(นักบริหารงานสาธารณสุข)  
ระดับต้น

- งานส่งเสริมสุขภาพ
- งานป้องกันเฝ้าระวังและควบคุมโรคติดต่อและโรคไม่ติดต่อ
- งานสุขาภิบาลชุมชน
- งานอนามัยสิ่งแวดล้อม
- งานคุ้มครองผู้บริโภค
- งานให้บริการด้านสาธารณสุข
- งานส่งเสริมป้องกันควบคุมโรค
- งานบริการรักษาความสะอาด
- ฯลฯ

ฝ่ายบริหารงานทั่วไป  
หัวหน้าฝ่ายบริหารงานทั่วไป  
(นักบริหารงานทั่วไป)  
ระดับต้น

- งานธุรการ
- งานหลักประกันสุขภาพ
- ฯลฯ

๕. กองการศึกษา  
ผู้อำนวยการกองการศึกษา  
(นักบริหารงานการศึกษา ระดับต้น)

- งานบริหารการศึกษา
- งานพัฒนาการศึกษา
- งานการศึกษาปฐมวัย
- งานส่งเสริมคุณภาพและมาตรฐานหลักสูตร
- งานการศาสนา
- งานบำรุงศิลปะ จารีตประเพณี ภูมิปัญญาท้องถิ่นและวัฒนธรรม อื่นๆของท้องถิ่น
- งานการกีฬาและนันทนาการ
- งานกิจกรรมเด็กและเยาวชนและการศึกษานอกโรงเรียน
- งานศูนย์พัฒนาเด็กเล็ก
- ฯลฯ

๖. กองประปา  
ผู้อำนวยการ กองประปา  
(นักบริหารงานประปา)  
ระดับต้น

- งานธุรการ
- งานผลิต
- งานจัดเก็บรายได้อิทธิพลประปา
- งานการเงินและบัญชี
- ฯลฯ